



Państwowe Gospodarstwo Leśne
Lasy Państwowe



Leśnictwo Hańcza 2025. Lasy społeczne.

Suwałki, 20 marca 2025 r.

Wojciech Rodak
Nadleśniczy

ZASIĘG ADMINISTRACYJNY NADLEŚNICTWA SUWAŁKI



POWIERZCHNIA NADLEŚNICTWA (01.01.2023 r.)

Powierzchnia ogólna Nadleśnictwa Suwałki – 14 303,78 ha

Powierzchnia lasów – 13 711,02 ha

Powierzchnia pozostałych gruntów – 592,76 ha

Terytorialny zasięg działania – około 131 936 ha.

Powierzchnia lasów prywatnych w zasięgu – 7 523 ha.

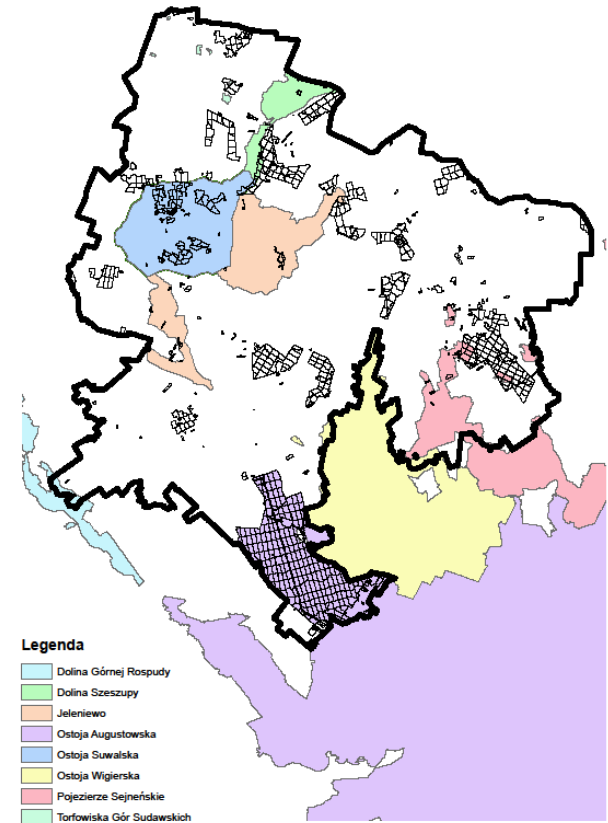
Obszary NATURA 2000 – 47 % pow. (9 obszarów):

- **specjalne obszary ochrony siedlisk (SOO):**

- PLH200001 „Jeleniewo„
- PLH200003 „Ostoja Suwalska„
- [PLH200004 „Ostoja Wigierska„](#)
- PLH200005 „Ostoja Augustowska“
- PLH200007 „Pojezierze Sejneńskie“
- PLH200016 „Dolina Szeszupy“.
- PLH200017 „Torfowiska Gór Sudawskich“
- PLH200022 „Dolina Górnej Rospudy“

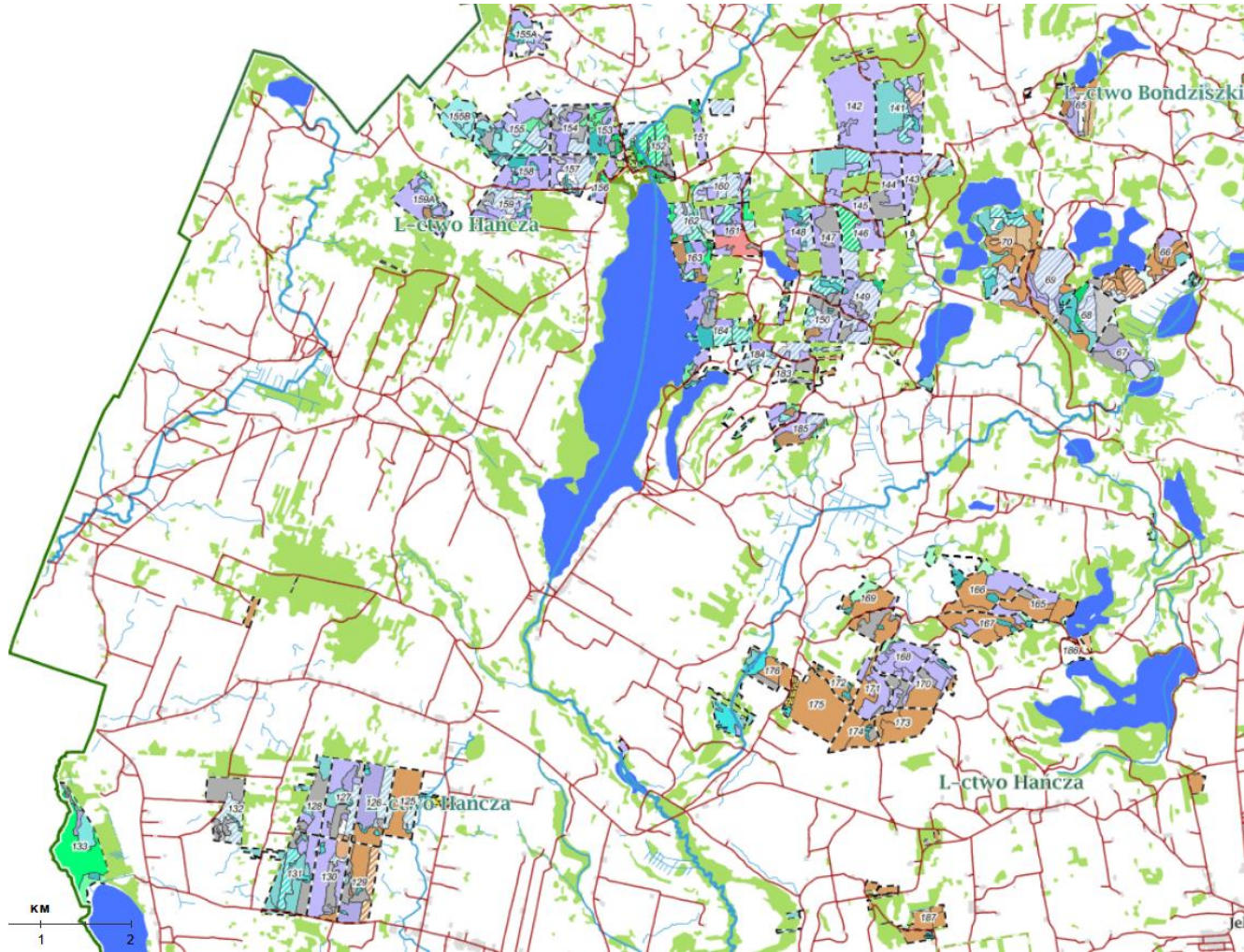
- **obszary specjalnej ochrony ptaków (OSO):**

- [PLB200002 „Puszcza Augustowska“](#)



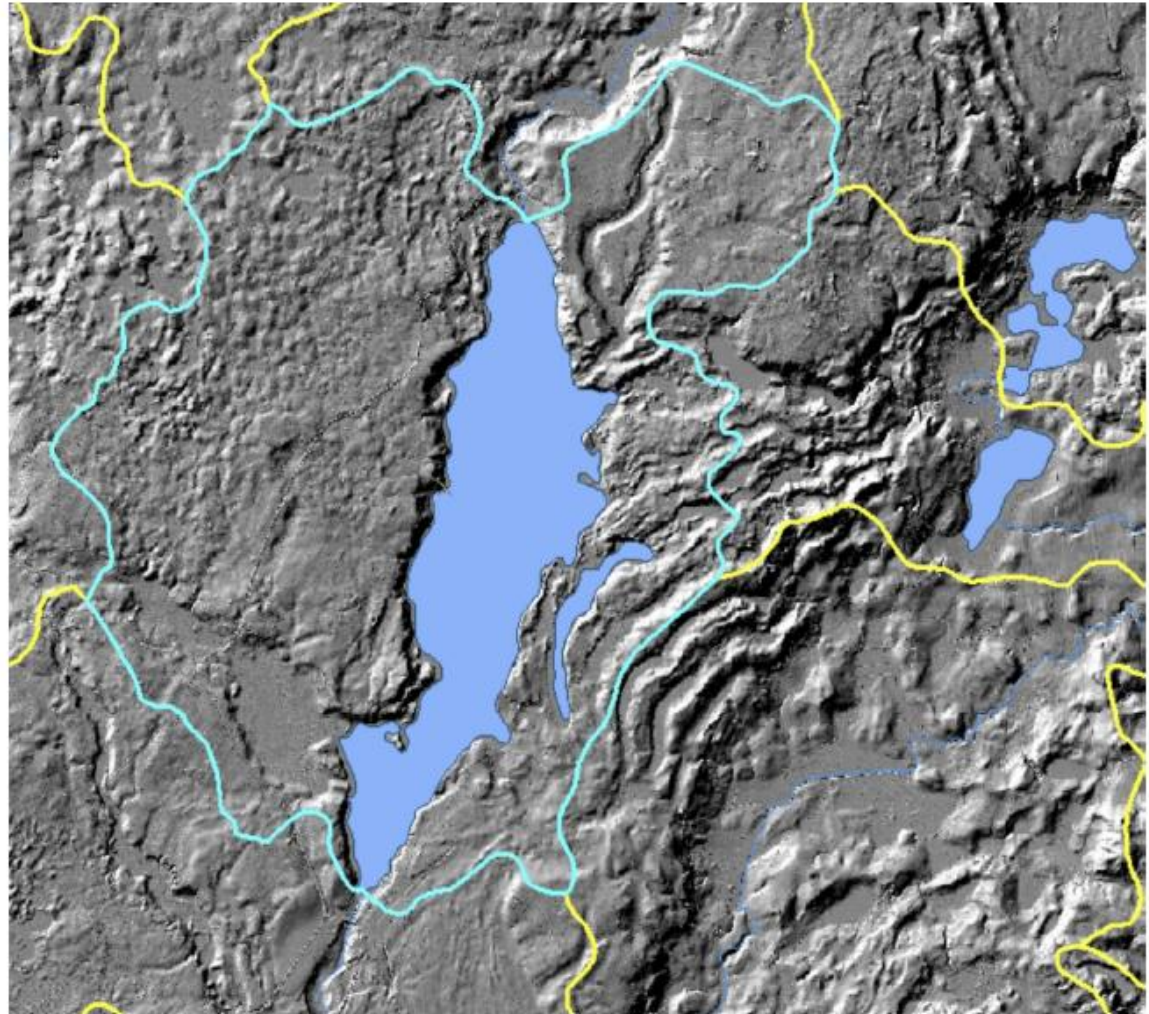
Obszary NATURA 2000 w Nadleśnictwie Suwałki

LASY W OTOCZENIU JEZIORA HAŃCZA



JEZIORO HAŃCZA

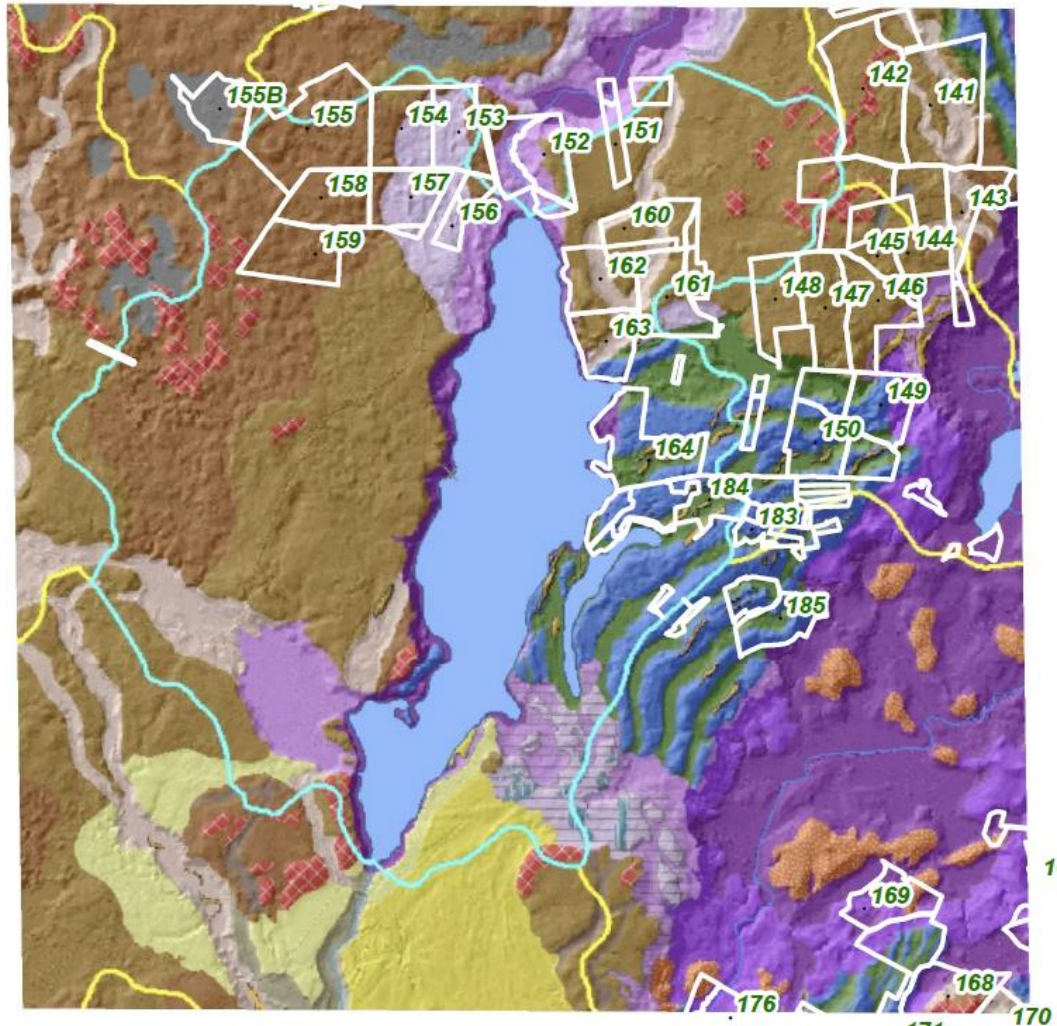
1. Powierzchnia: 304 ha
2. Maksymalna głębokość: 108,5 m
3. Długość: 4,5 km
4. Długość linii brzegowej: 12,5 km
5. Dł. linii brzeg z gruntami PGL LP – około 2,5 km
6. Wymiana wód jeziornych trwa ok. 144 lat



Za: Monografia powodzi lodowcowej na Suwalszczyźnie

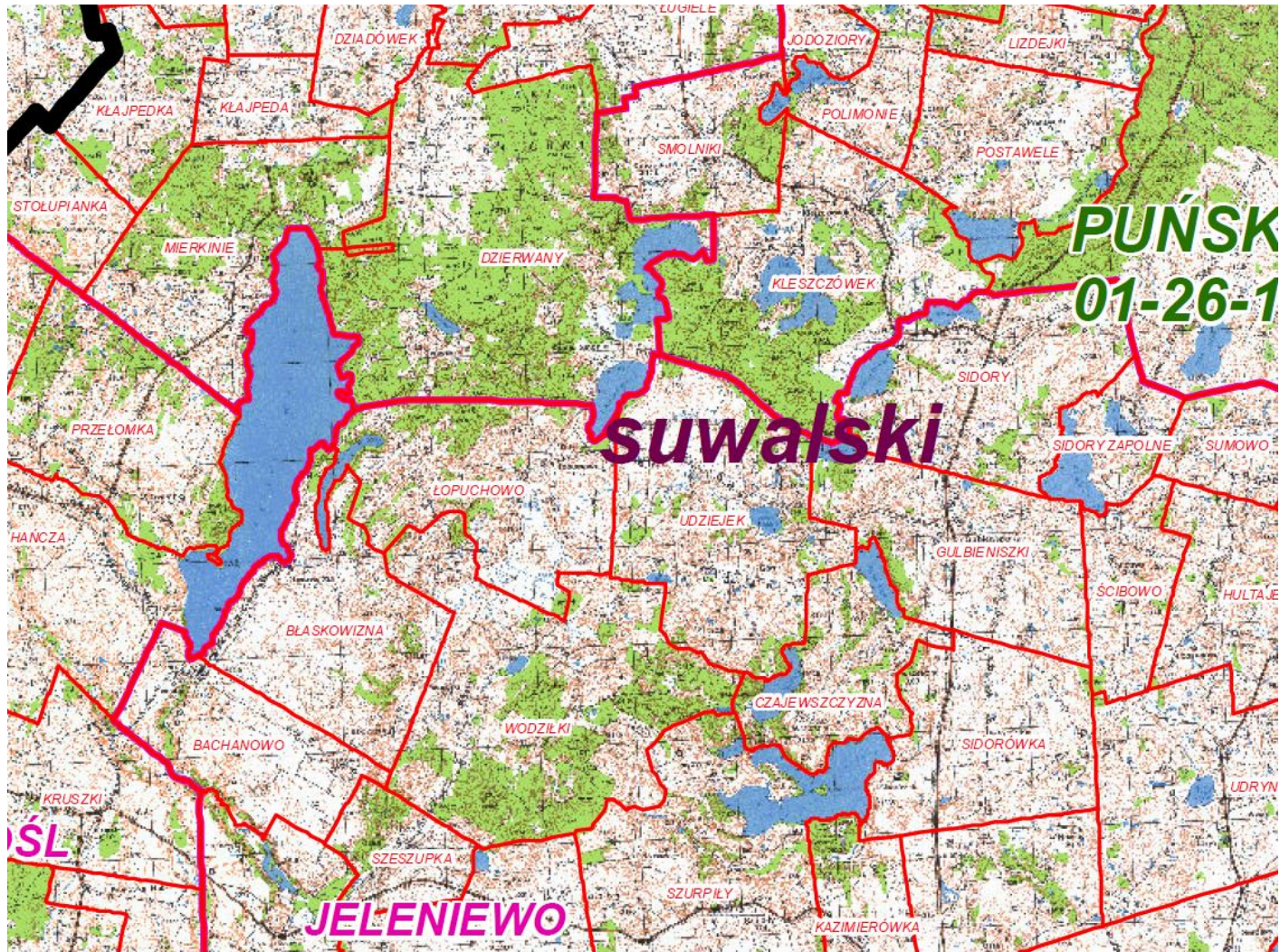
LASY W ZLEWNI JEZIORA HAŃCZA

- wewnątrz niebieskiej linii wody powierzchniowe płyną do J.Hańcza,
- wody powierzchniowe poza zlewnią nie płyną do J.Hańcza,
- na większości powierzchni obrębu ewidencyjnego Dzierwany wody spływają do zagłębienia Szeszupy,
- pow. gruntów PGL LP w zlewni J.Hańcza wynosi około 126 ha (SPK)



Za: Monografia powodzi lodowcowej na Suwalszczyźnie

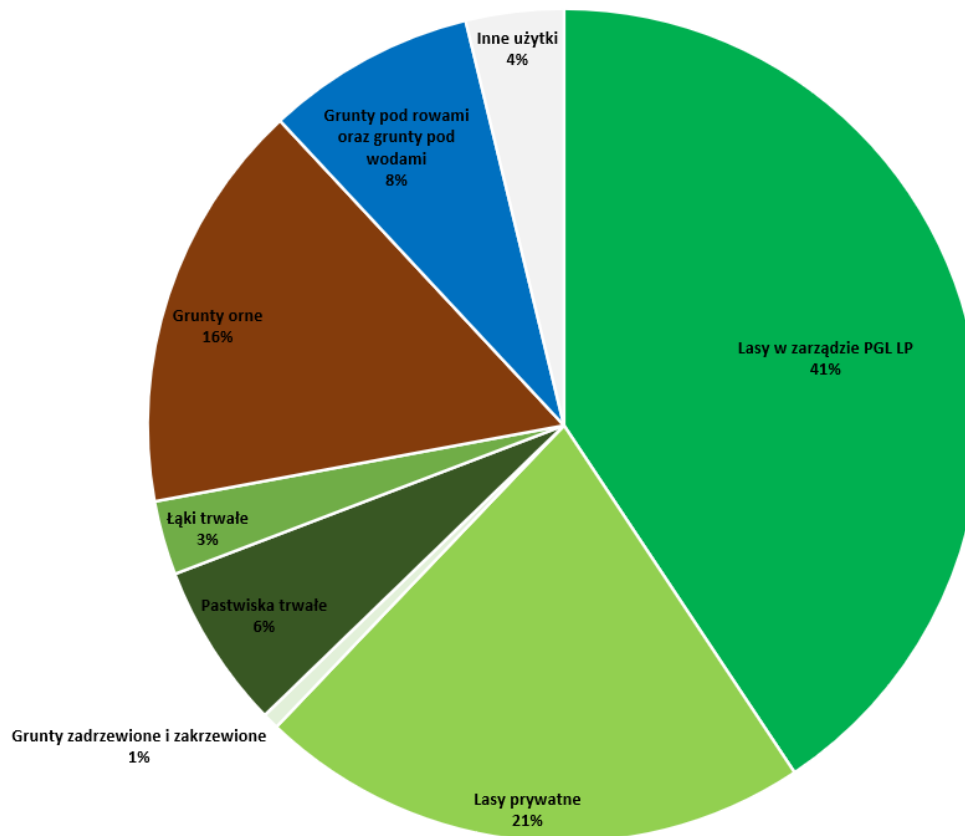
OBREBY EWIDENCYJNE OKOLICY J. HAŃCZA



DZIERWANY – STRUKTURA GRUNTÓW

Rodzaje gruntów- Obręb Geod. Dzierwany-

Źródło Ewidencja gruntów i budynków

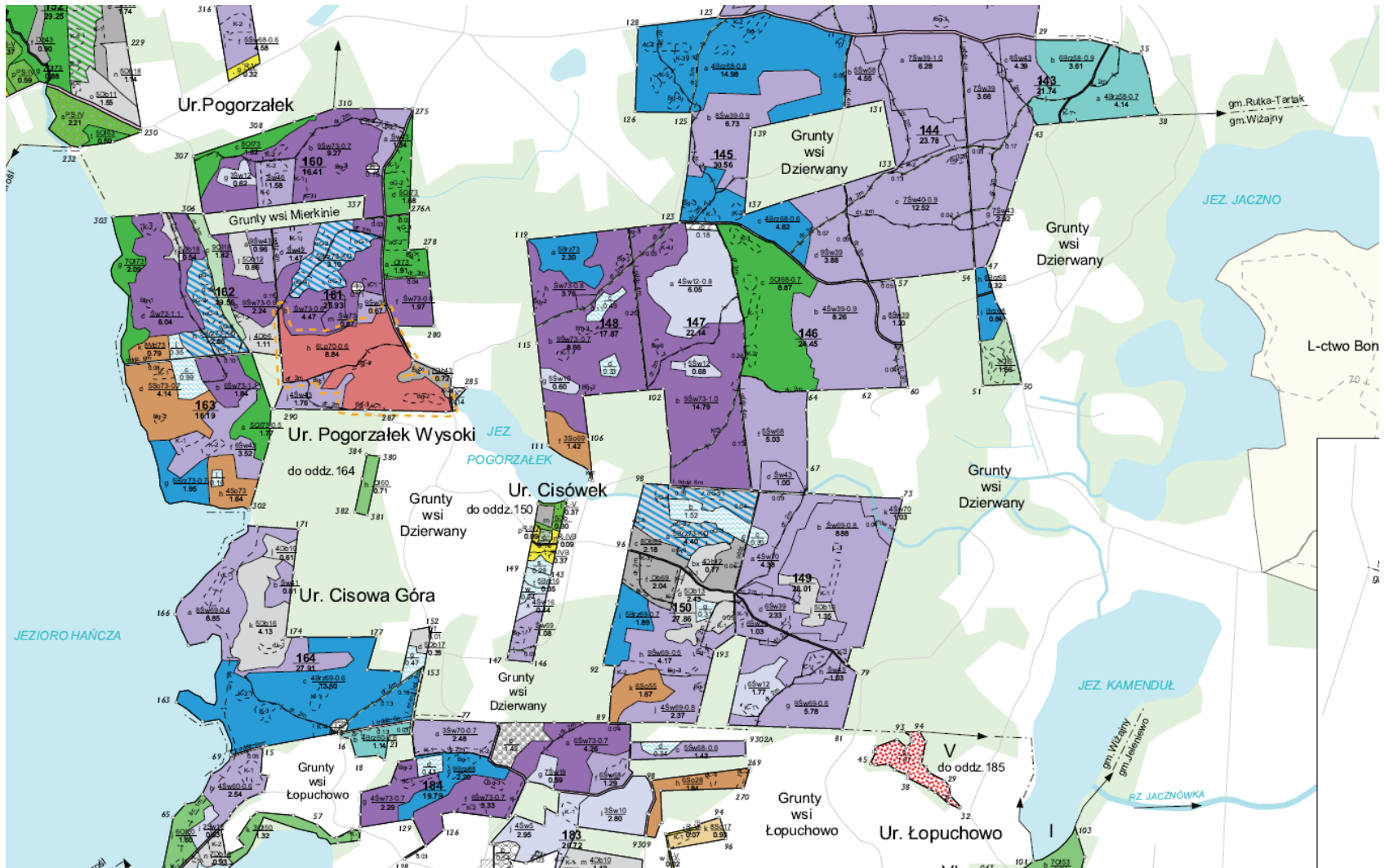


OKOLICE JEZIORA HAŃCZA – 1912 r.

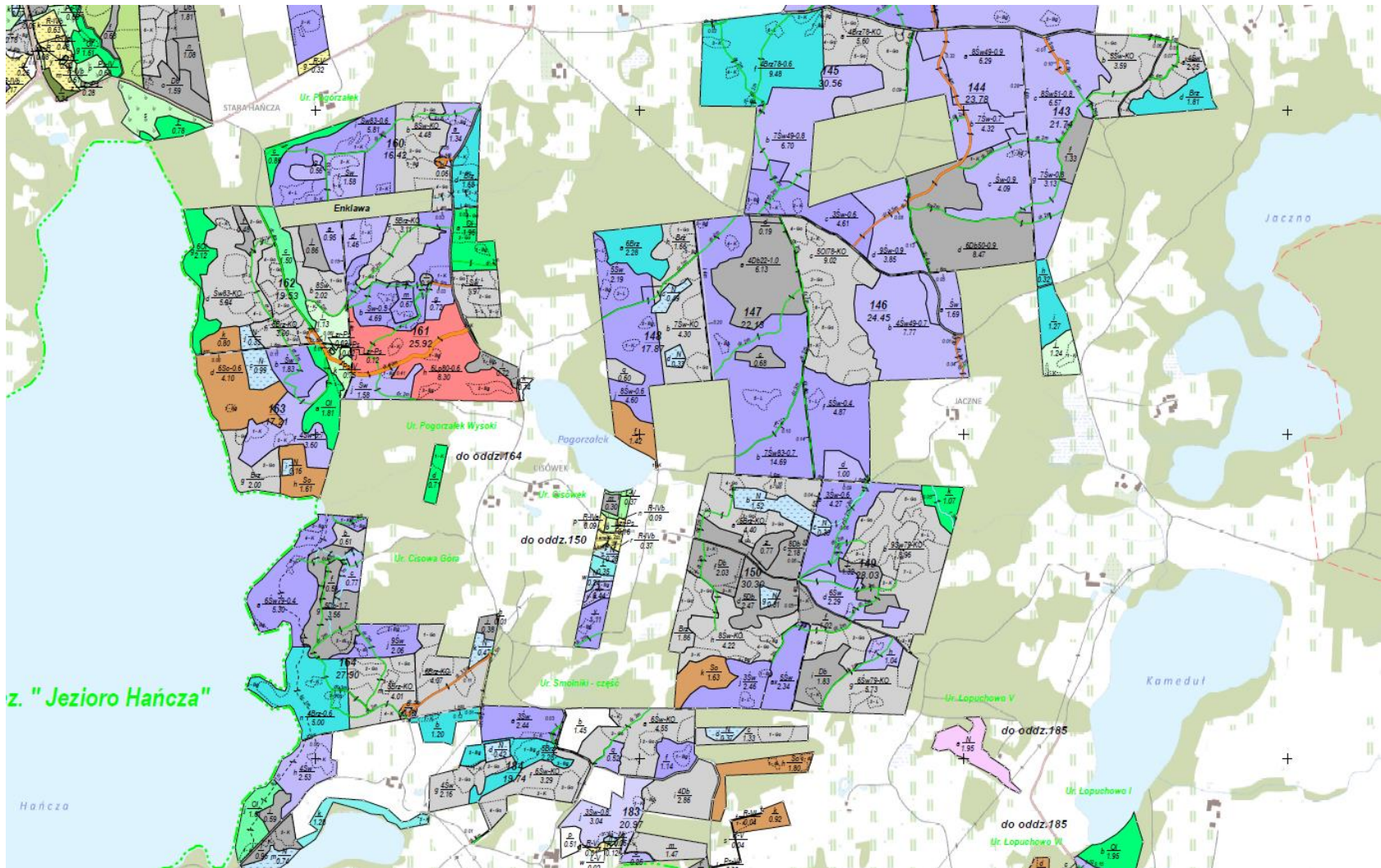


Za: Urząd Wojskowych Kartografów 1932

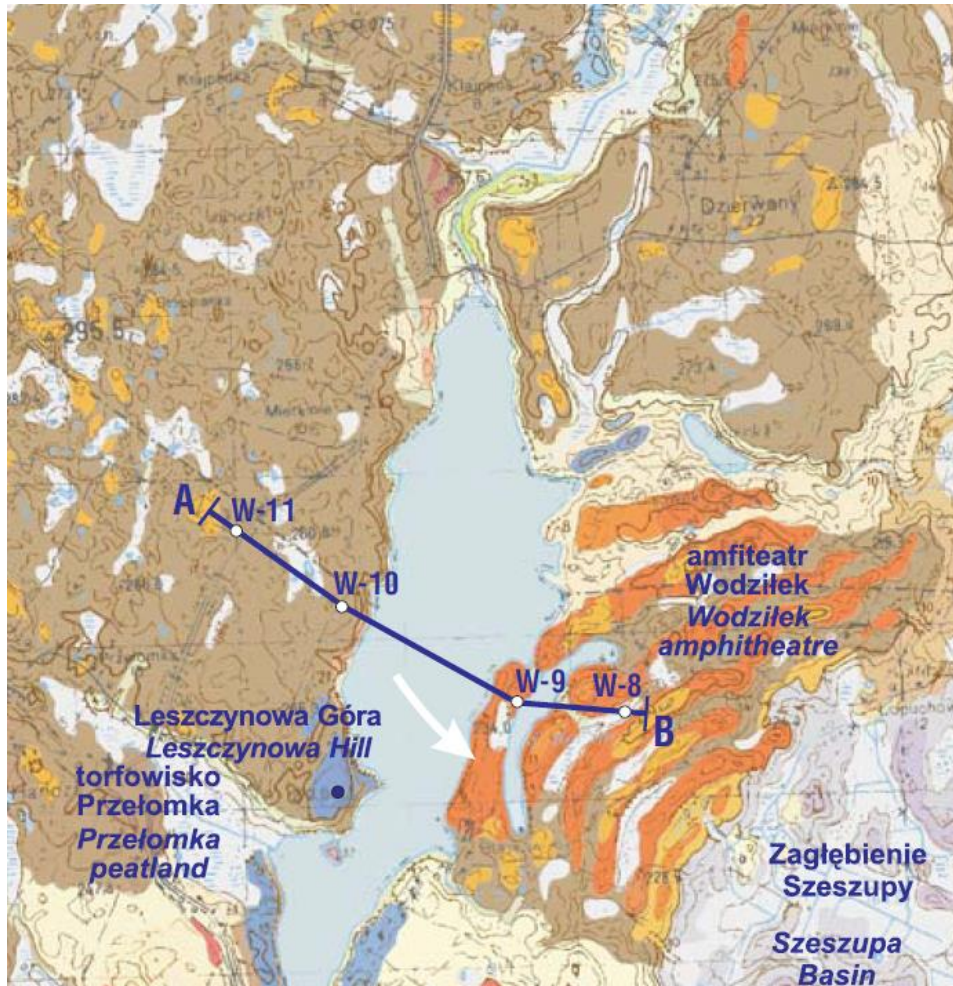
DZIERWANY – DRZEWOSTANY 2013



DZIERWANY - DRZEWOSTANY 2023



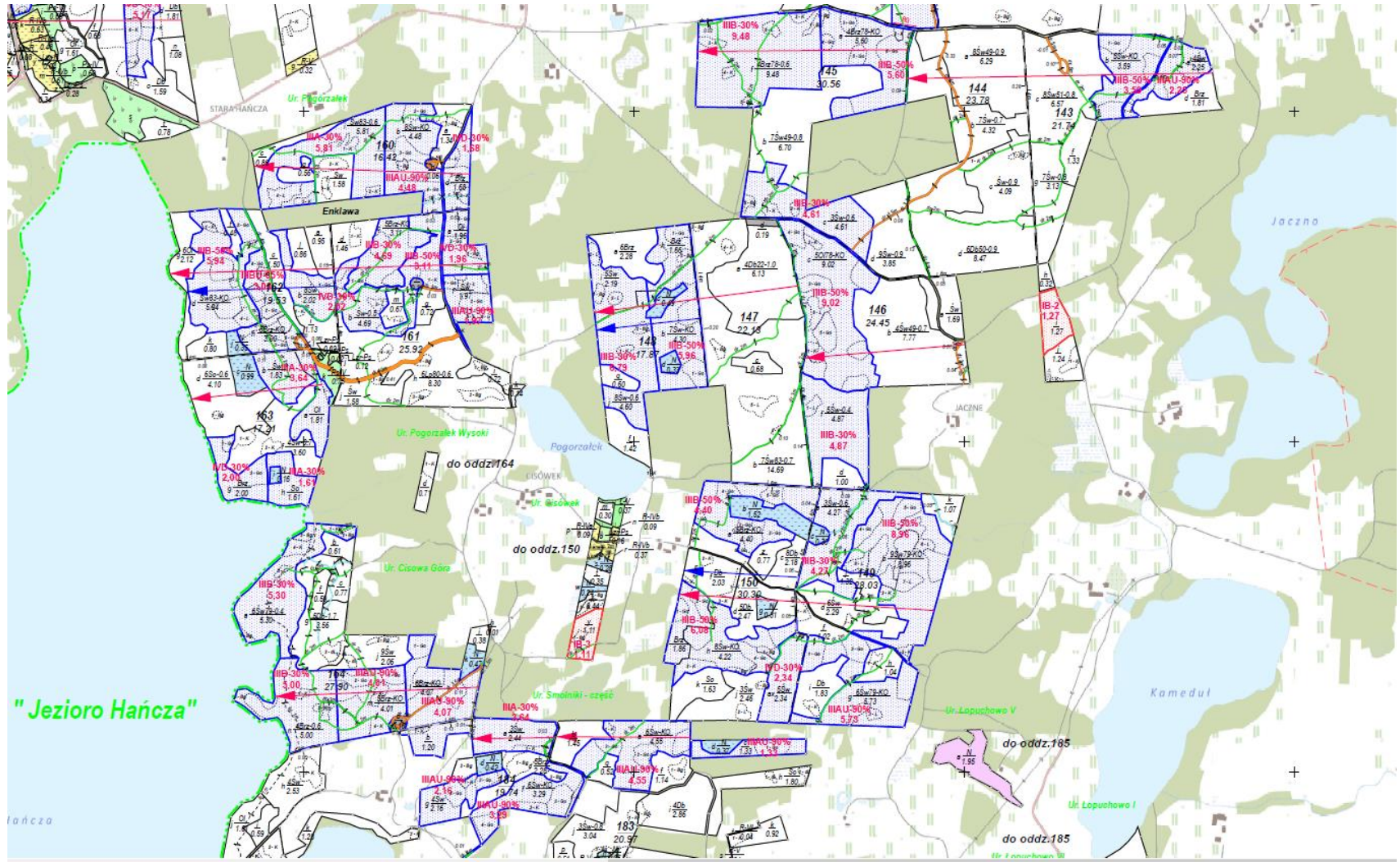
SZKIC GEOLOGICZNY OKOLIC JEZIORA HAŃCZA



-  torfy
peats
-  piaski humusowe
organic sands
-  piaski i gliny deluwialne
deluvial sands and clays
-  piaski, ily i mułki zastoiskowe
ice-dam sands, silts and clays
-  piaski i mułki kemów
kame sands and silts
-  piaski i żwiry wodnolodowcowe, młodsze
fluvioglacial sands and gravels, younger
-  piaski, żwiry i głązy ozów i form szczelinowych
eskers and crevasses sands, gravels and boulders
-  piaski i żwiry lodowcowe
glacial sands and gravels
-  piaski, żwiry i głązy moren czołowych spiętrzonych
push-moraine sands, gravels and boulders
-  piaski, żwiry i głązy moren czołowych
end moraine sands, gravels and boulders
-  gliny zwałowe
tills

Za Przegląd Geologiczny nr 3 / 2013, Artykuły Naukowe

DZIERWANY - PLAN CIĘĆ RĘBNYCH 2023-2032



DZIERWANY – PLAN CIĘĆ 2023-2032 (ogólnie)

Wykaz projektowanych cięć rębnych - DZIERWANY

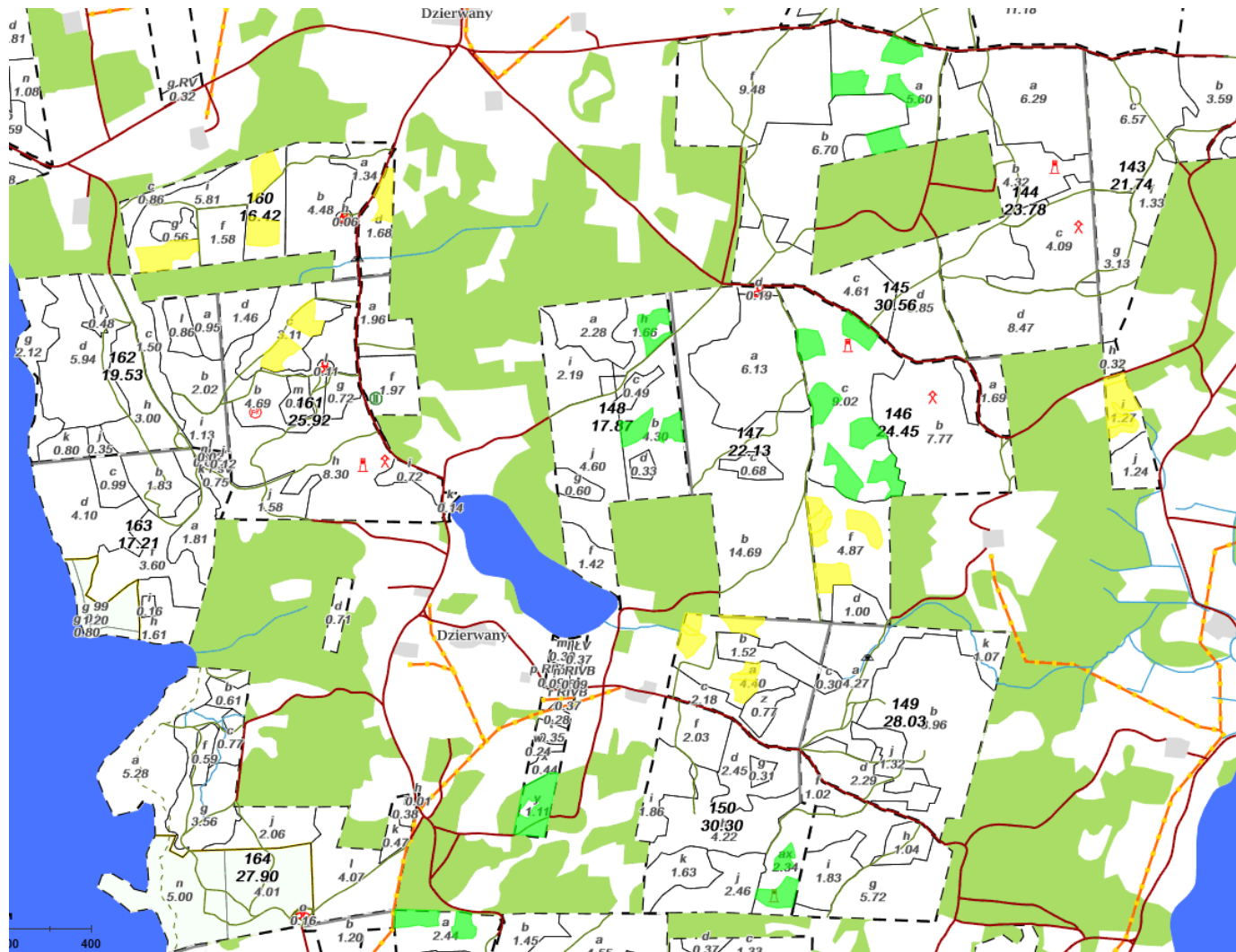
Leśnictwo: Hańcza						
Lp	Pow oddz.	Oddz. Pododdz. (nr działki manipul)	Rodzaj rębni	Nr wejścia	Powierzchnia - ha	
					manipulacyjna do odnowienia	
1	21,74	143 a	III AU	3	2,25	1,13
2		143 b	III B	2	3,59	1,08
3		143 i	IB		1,27	1,27
4	30,56	145 a	III B	2	5,60	1,68
5		145 c	III B	2	4,61	1,38
6		145 f	III B	1	9,48	2,85
7	24,45	146 c	III B	2	9,02	2,71

Pow ogólna	ha	346,5	
Pow manip	ha	163,37	47,15%
Pod do odn	ha	62,70	18,10%

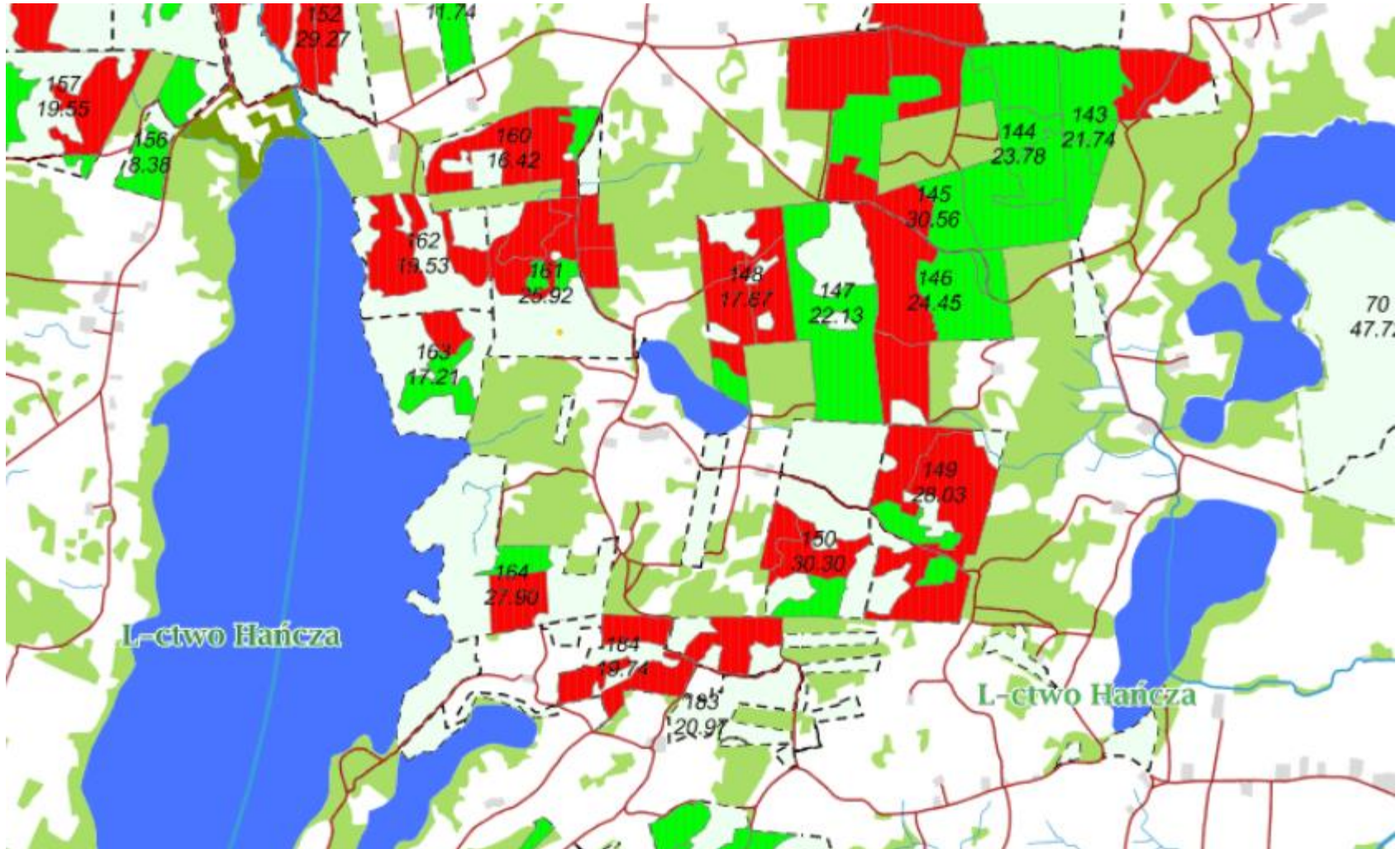
DZIERWANY – PLAN CIĘĆ 2023-2032 (szczegółowo)

RODZAJ RĘBNI		IB	IIIA	IIIAU	IIIB	IIIB	IIIBU	IV D	IV D	RAZEM
nr wejścia			1	2	1	2	3	1	2	
Pow. manipulacyjna	ha	2,38	7,06	35,62	44,62	53,05	3,00	8,15	9,49	163,37
Pow. do odnowienia	ha	2,38	2,11	23,22	13,41	15,92	1,14	2,44	2,08	62,70
Pow. do odnowienia	HA	2,38	25,33		30,47		4,52			62,70
Wykonanie 2023-2024 (pow. do odnowienia)	ha	1,27			1,46	2,25		1,74	0,34	7,06
	%	53,36%			10,89%	14,13%		71,31%	16,35%	11,26%

DZIERWANY – LOKALIZACJA CIĘĆ RĘBNYCH 2023-2024, 2025



DZIERWANY – LOKALIZ. CIĘĆ SANITARNYCH 2024 PRb, PTW, PTP



DZIERWANY – POZYSKANIE DREWNA W LATACH 2023-2024

Pozyskanie posuszu, wywrotów i złomów w latach 2023-2024 (m3)

ROK	Oddział												SUMA
	144	145	146	147	148	149	150	160	161	162	163	164	
2023	57,87	160,54	98,74	133,07	59,55	228,83	38,38	90,75	116,81	124,35	41,47	47,69	1198,05
2024	25,1	128,29	97,26	125,69	74,44	120,41	86	137,03	144,06	145,25	46,82	4,12	1134,47
SUMA	82,97	288,83	196	258,76	133,99	349,24	124,38	227,78	260,87	269,6	88,29	51,81	2332,52

Pozyskanie drewna w wyniku planowych cięć rębnych 2023-2024: 1 276 m3

Pozysk drewna w wyniku cięć utrzym .stanu sanitarn 2023-2024: 2 332 m3

Planowane pozyskanie drewna w cięciach rębnych w roku 2025: 2 280 m3

Poz. posuszu złomów i wywrotów w l. 2014-2024, L. Hańcza: 38 470 m3

PROCES ROZPADU DRZEWOSTANÓW ŚWIERKOWYCH



Pow odsłonięta wskutek rozpadu—oddz. 162 d (Foto: T.Moćkun)

PROCES ROZPADU DRZEWOSTANÓW ŚWIERKOWYCH



Pow odsłonięta w pobliżu J. Hańcza–oddz. 162 d (Foto: T.Moćkun)

DZIERWANY – POZOSTAWIONY POSUSZ ŚWIERKOWY



Grunty prywatne przy oddz. 161 f (Foto: T.Moćkun)

DZIERWANY – POW. ZAMIERANIE DRZEWOSTANÓW



Grunty prywatne w pobliżu oddz. 164 (Foto: T.Moćkun)

DZIERWANY – POW. DO ODNOWIENIA



Luka – oddz. 161 f (Foto: T.Moćkun)

DZIERWANY – FRAGMENT DRZEWOSTANU ŚWIERKOWEGO



Drzewostan świerkowy w wieku 85 lat –oddz. 162 d (Foto: T.Moćkun)

DZIERWANY – POCZĄTEK TRWAŁEGO LASU



Gniazdo odnowione dębem, 13 lat – oddz. 146 c (Foto: W.Rodak)

DZIERWANY – FRAGMENT DRZEWOSTANU Z UDZIAŁEM DĘBU



Drzewostan w oddz. 144 d,6Db 52 lata (Foto: W. Rodak)

LASY SPOŁECZNE



Trenk Turas, Kazlu Ruda

Zarządzenie nr 58 DGLP z 5.07.2022 r. w sprawie wprowadzenia „Wytycznych do zagospodarowania lasów o zwiększonej funkcji społecznej na gruntach w zarządzie LP”

- Obowiązuje od 01.09.2022 r.
- Lasy o zwiększonej funkcji społecznej **nie są tożsame** z lasami ochronnymi (*lasy w miastach i do 10 km wokół miast o liczbie mieszkańców ponad 50 tys.*)
- Lasy o zwiększonej funkcji społecznej:
 - lasy intensywnie użytkowane rekreacyjnie
 - tereny leśne w bezpośrednim sąsiedztwie ośrodków wypoczynkowych
 - lasy uzdrowiskowe w strefach A i B

Zarządzenie DGLP wskazuje na potrzebę wyznaczania takich terenów i modyfikowania zasad ich zagospodarowania.



Wytyczne do zagospodarowania lasów o zwiększonej funkcji społecznej

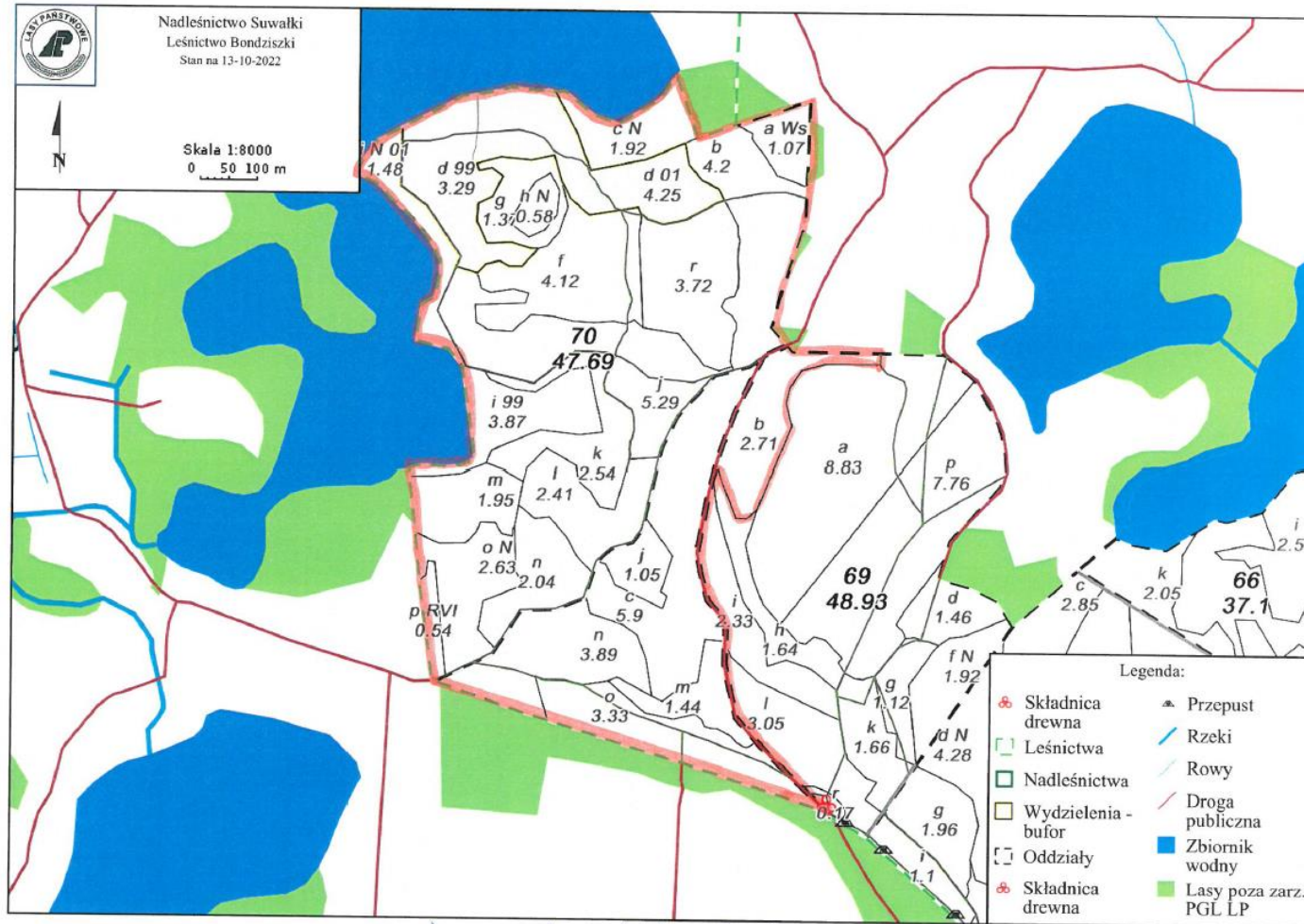
- **Priorytet: trwałość lasów, bezpieczeństwo odwiedzających i utrzymanie walorów krajobrazowych**
- Nadal realizowane powinny być prace leśne (jednak w sposób zindywidualizowany, z minimalnym udziałem zrębów zupełnych)
- Nie powinno sprowadzać się ich roli do podmiejskich parków czy rezerwatów



Zasady zagospodarowania

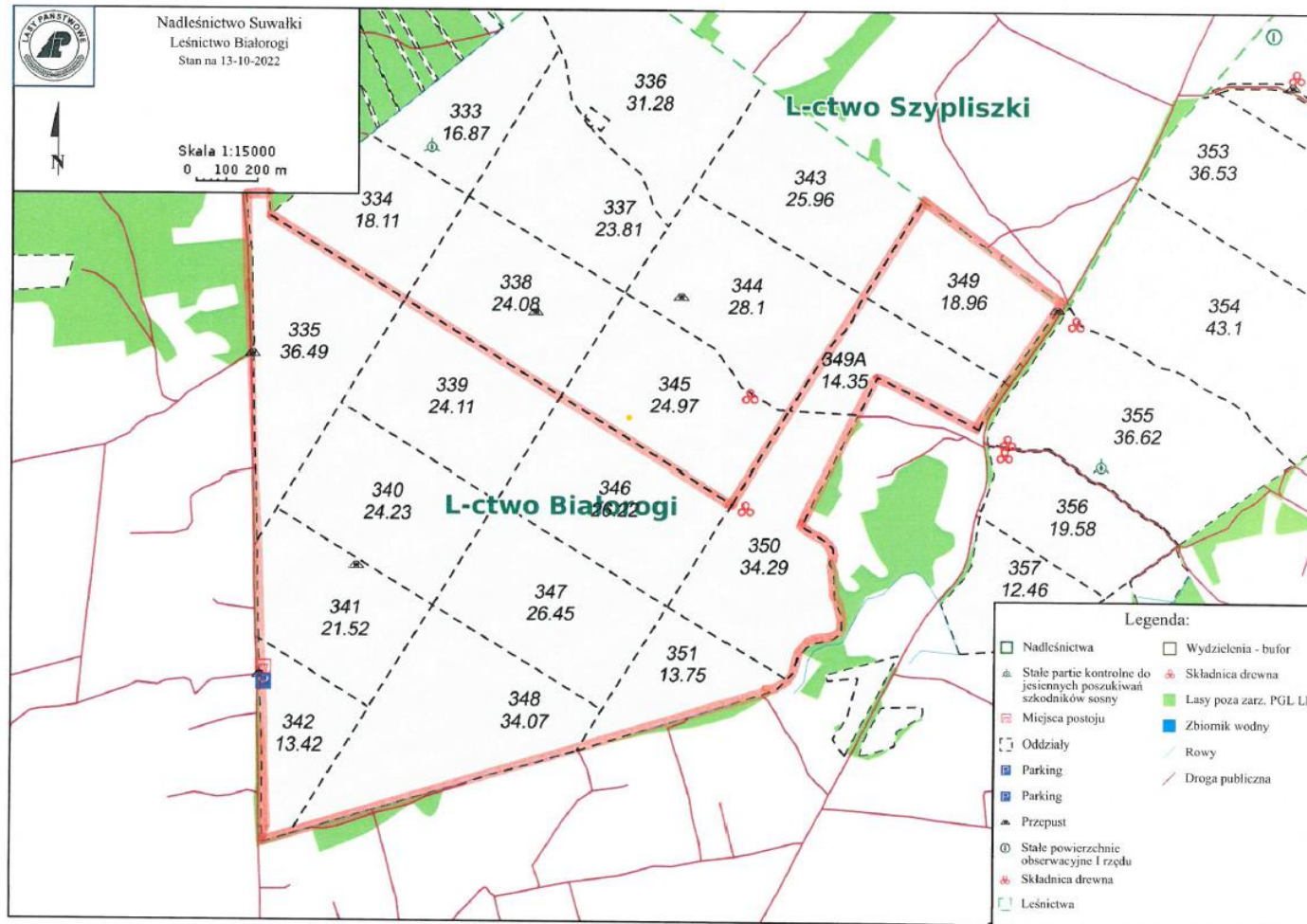
- **Uwzględnianie różnorodnego charakteru potrzeb społecznych.**
- **Ograniczenie stosowania zrębów zupełnych i preferowanie rębni złożonych** (długotrwała przemiana pokoleń, nie skutkująca jednorazowym odśłanianiem dużych powierzchni)
 - ❑ rębnia stopniowa udoskonalona (IVd) – różne rodzaje cięć, różne sposoby odnowienia (naturalne, sadzenie, siew), okres odnowienia minimum 40 lat
 - ❑ rębnia przerębowa nazywana ciągłą (jednostkowo – przerębowa Va; kępowo – przerębowa Vb) – ciecica pojedynczych drzew lub w grupach i kępach
- **Pożądane elementy kształtujące krajobraz** - grupy starych drzew (sędziwe drzewa), drzewa biocenotyczne, przestoje kształtujące krajobraz (przy uwzględnieniu zachowania bezpieczeństwa)
- **Utrzymanie otwartych przestrzeni**, niezbędnych do bytowania wielu gatunków fauny, flory i grzybów

PROPOZYCJA LASU SPOŁECZNEGO – „KOJLE”



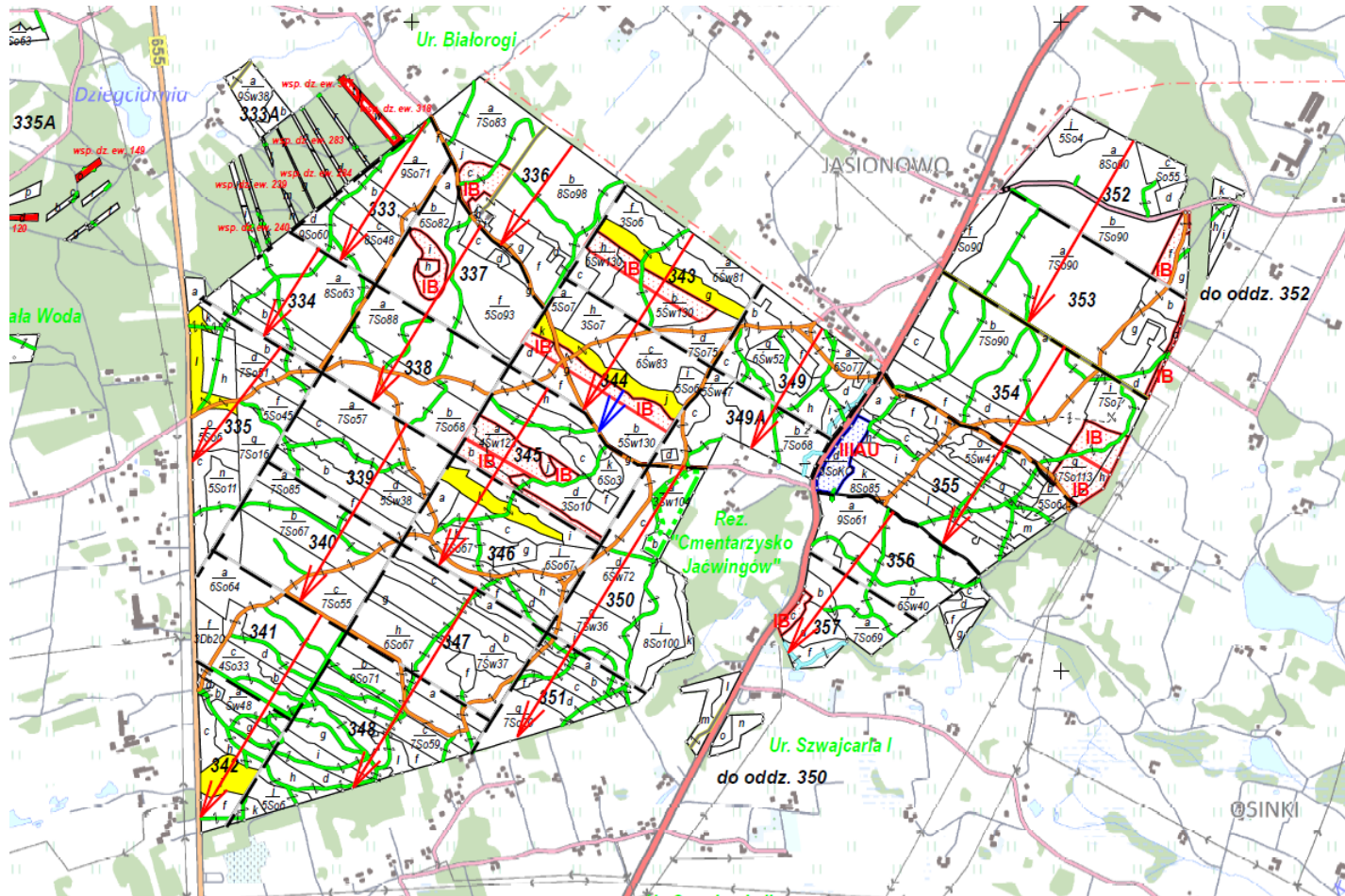
Linia o zachowanej funkcji gospodarczej - proponowana gospodarka.

PROPOZYCJA LASU SPOŁECZNEGO – „SZWAJCARIA”



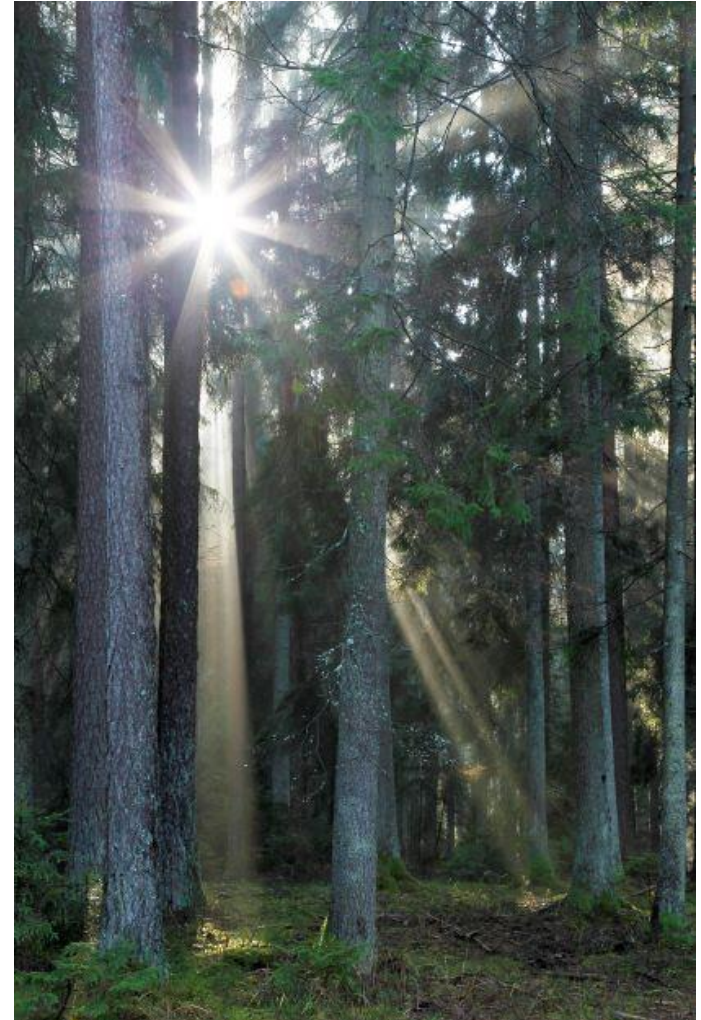
• lasy o zwiększonej funkcji rekreacyjnej - propozycja powierzchni

LAS „SZWAJCARIA” - PLAN CIĘĆ 2023 – 2032 (18 ha)



PODSUMOWANIE

- Staramy się słuchać głosów społeczeństwa i reagować na zgłoszone wnioski choć nie zawsze są one możliwe do zrealizowania.
- Chcemy poznać jakie cele stawia przed nami społeczeństwo.
- Potrzebne jest zrozumienie że sposoby osiągnięcia tych celów powinny uwzględniać wiedzę i praktykę leśników.





Dziękuję za uwagę.

Las docelowy – oddz. 164 f (Foto: T. Moćkun)